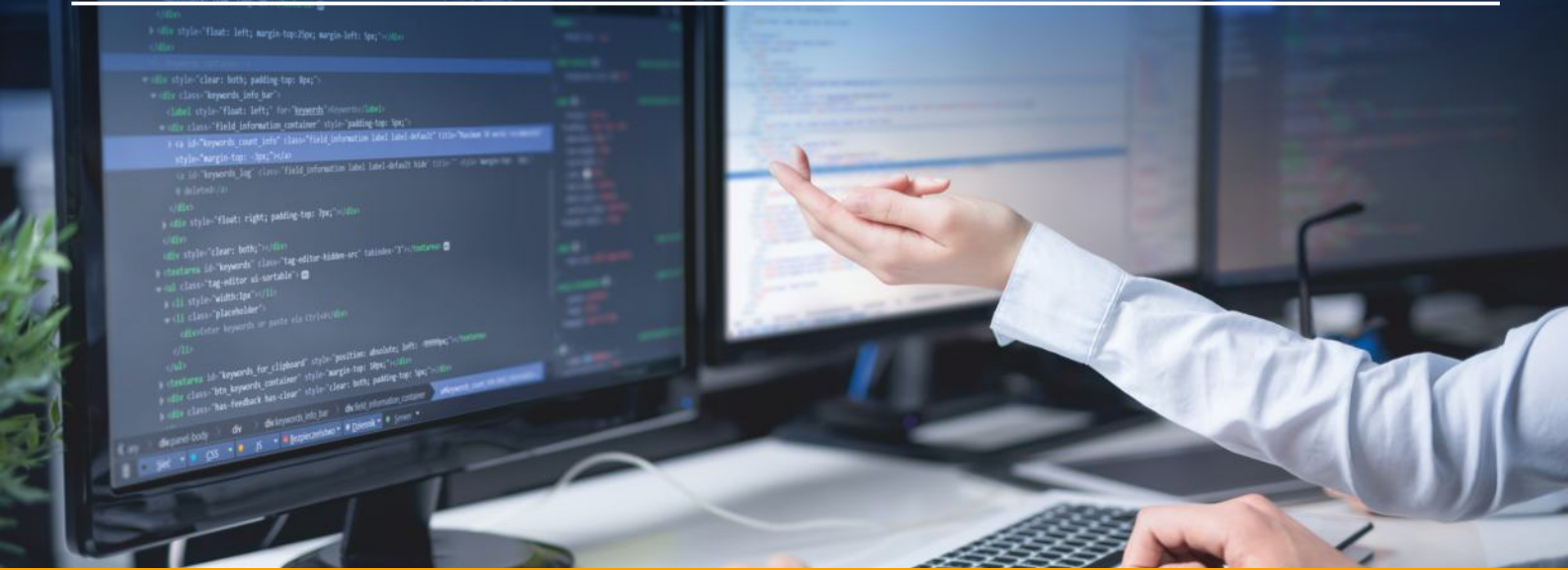


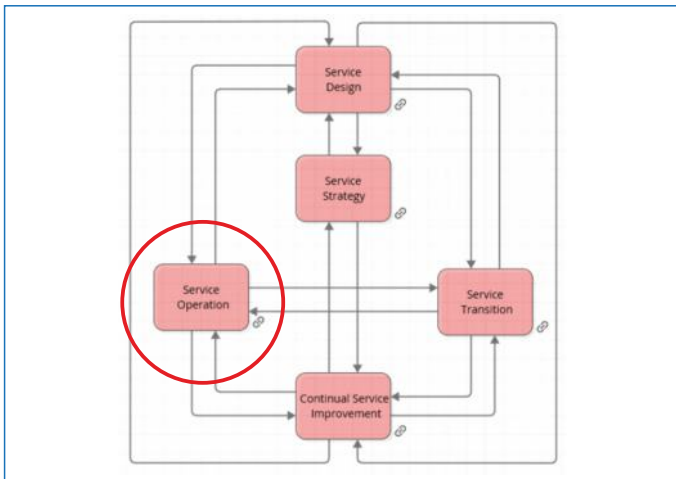


# PROZESSMANAGEMENT DRSM ITIL® COMPLIANCETOOL

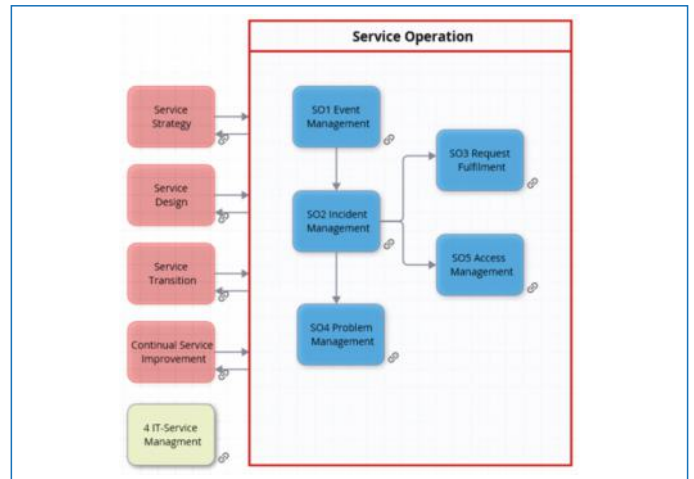


Eine vordefinierte Prozesslandschaft und zugehörige Prozessabläufe garantieren Compliance im IT-Service-Management und sparen viel Zeit in der Modellierung.

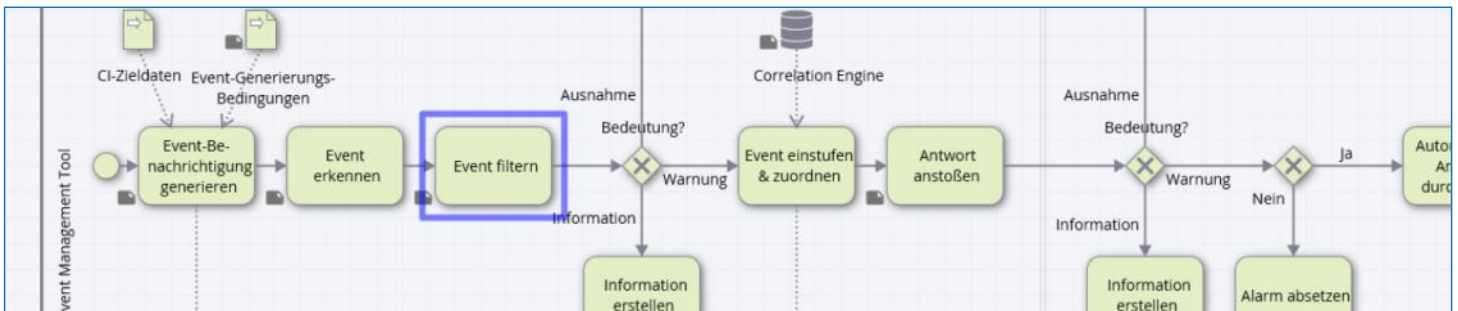
## ITIL® Service Lifecycle - Portal



## Beispielprozessgruppe: Service Operation



## Auszug Eventmanagement-Prozess



ITIL® is a Registered Trade Mark of the Office of Government Commerce in the United Kingdom and other countries

Lösungen für eine digitale Unternehmensorganisation und Management Intelligence.

DRSM GmbH Chemnitz | Heidelberg | Wien/Viena | Kontakt: +49 (0)371 - 561 65 0 | www.drsm.de | www.drsm.at



# PROZESSMANAGEMENT DRSM ITIL® COMPLIANCETOOL

Eine vordefinierte Prozesslandschaft und zugehörige Prozessabläufe garantieren Compliance im IT-Service-Management und sparen viel Zeit in der Modellierung.

Ein Komplettpaket beinhaltet:

**Variante 1:** ITIL® - Compliancetool als iGrafx®-BPMN-Webmodeling Prozesslandschaft

**Bestehend aus:** Prozesslandschaft, zusammengefasstes Handbuch, Checklisten und Formblätter, ca. 40 Prozessabläufe (BPMN-Flowcharts)

**Variante 2:** ITIL® - Compliancetool als iGrafx®-BPMN- und Objektmodell

**Bestehend aus:** Compliancetool als BPMN-Webmodeling Prozesslandschaft - wie Variante 1 zzgl. im Repository verlinkte Prozessobjekte, Anforderungsobjekte (ISO 20000-1 Normenkatalog) sowie Geschäftsregelobjekte (ISO 20000-1 Geschäftsregelkatalog / Auditfragen)

**Optional:** **Maintenance** zur Sicherstellung der Aktualität des Systems, z.B. der Normreferenzen und Abbildung der Normanforderungen in den Geschäftsregeln.

Stand: 12.2021

Lösungen für eine digitale Unternehmensorganisation und Management Intelligence.

DRSM GmbH Chemnitz | Heidelberg | Wien/Viena | Kontakt: +49 (0)371 - 561 65 0 | [www.drsm.de](http://www.drsm.de) | [www.drsm.at](http://www.drsm.at)